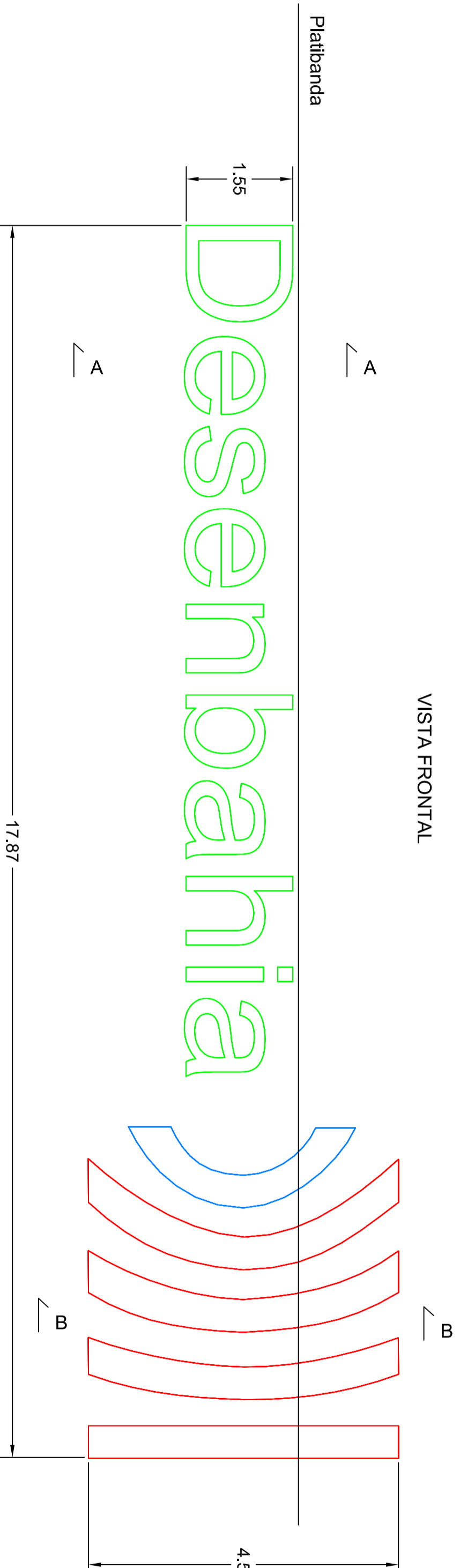
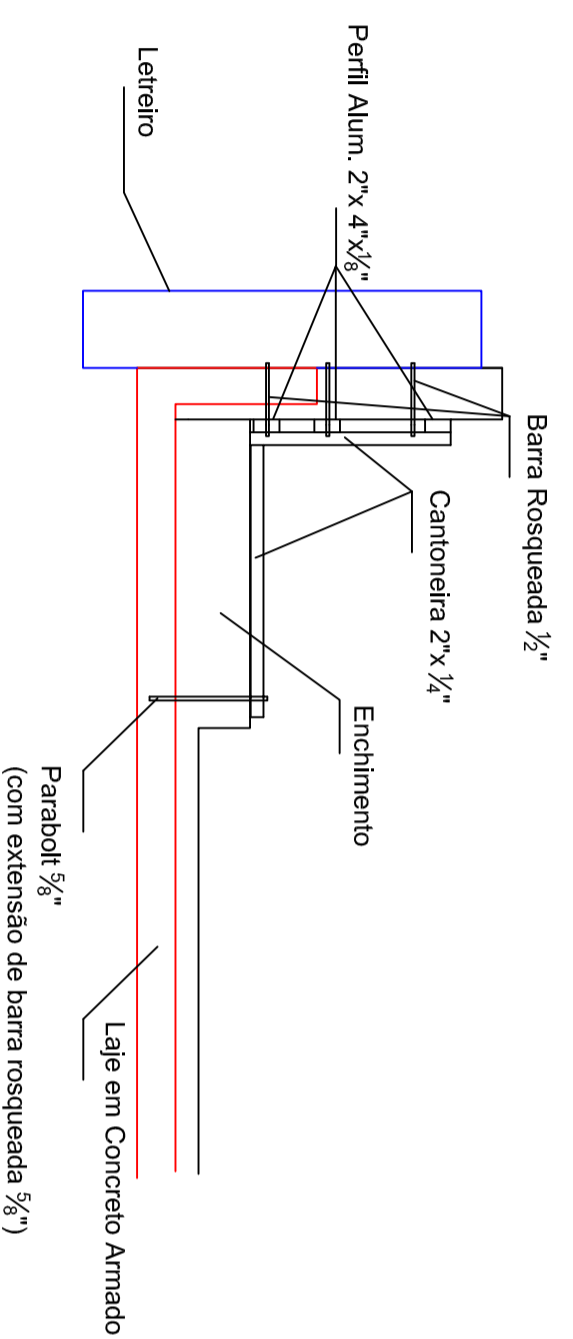


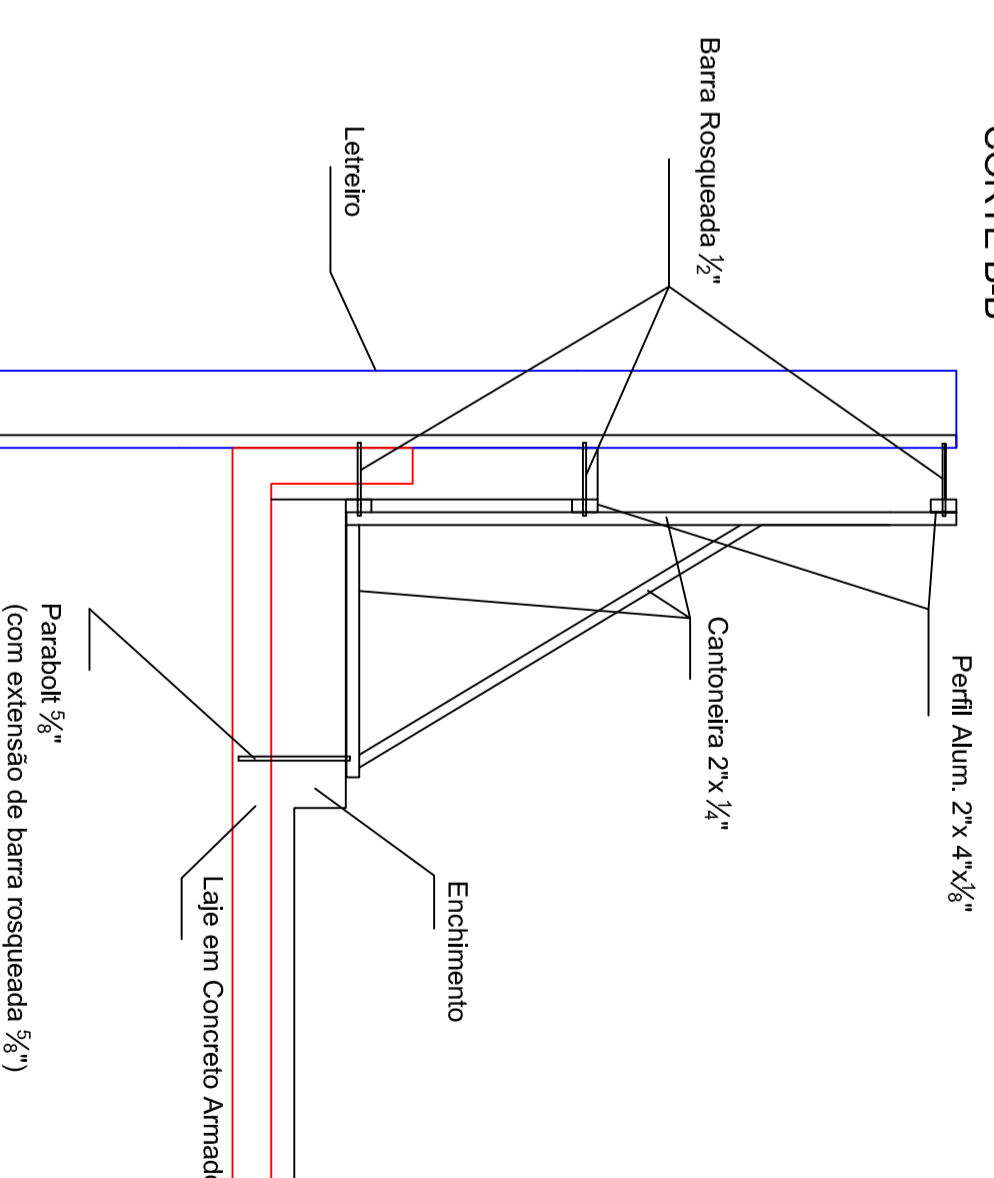
VISTA FRONTAL



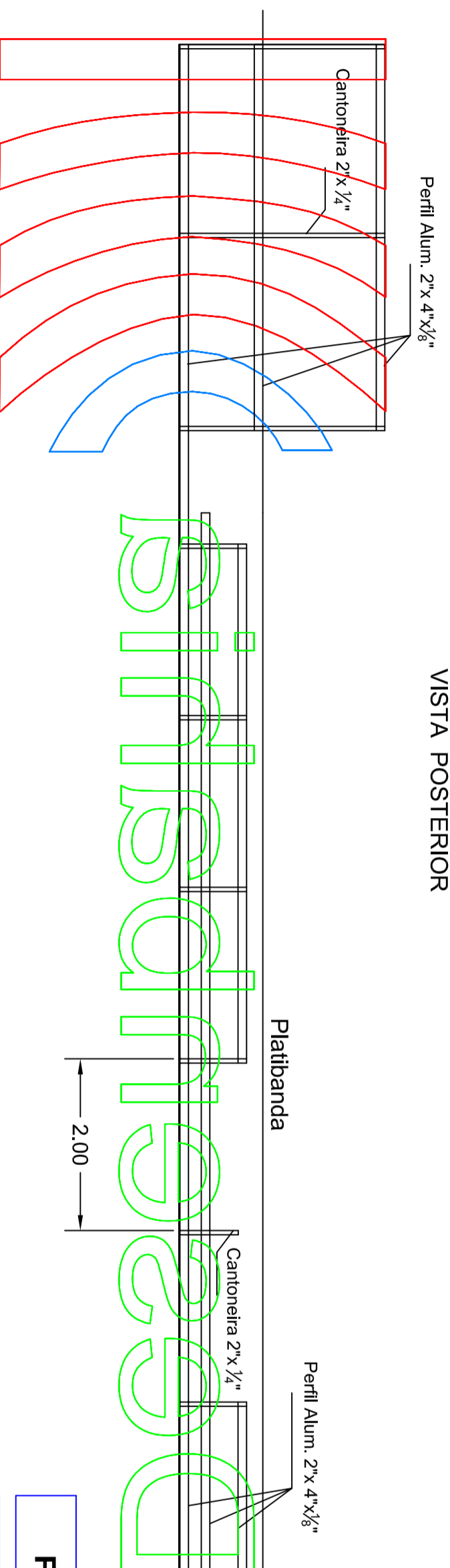
CORTE A-A



CORTE B-B



VISTA POSTERIOR



Desenhos

Arquitetura

PROJETO ESTRUTURAL

CLIENTE: Desenhalla S. A. PROJETO: Paulo Magalhães Castro(CREA-13276-d)

SITO: Av. Luis Vianna Filho - Edifício Sede



Estutura para Sustentação do Letreiro da Fachada

DATA: JAN 2015 ESCALAS: indicada REVISÃO: 01

Observações:

- 1)Dimensões em m.
- 2)Todos os perfis em aço carbono deverão ser jateados e pintados.
- 3)O letreiro deverá ter estrutura interna que o autosustente.
- 4)As dimensões exatas dos perfis serão definidas no local da instalação.
- 5)Parafusos e barras rosqueadas em aço inoxidável.
- 6)As furações no enchimento e na laje devem evitar possíveis tubulações existentes.